

ENDOLINQ™

Bomba de irrigación



RESUMEN GENERAL

Diseñada para ofrecer un flujo potente, ajustable y constante, Endolinq W1 es su elección ideal de bomba de irrigación endoscópica. Trabaja de manera compatible con las principales marcas de endoscopia y ayuda a los médicos a eliminar rápidamente burbujas, sangre y otras sustancias que obstruyen la visión, logrando una mayor precisión diagnóstica y mejores resultados.

Ajustes de flujo

Indicador LED brillante con control de flujo de 10 niveles.
Ajustes inteligentes y fáciles.

Seguro

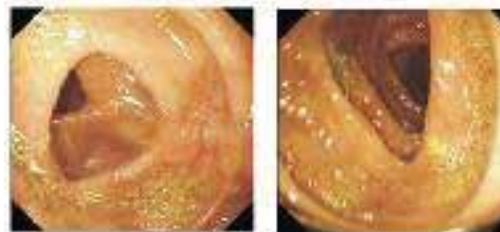
El sistema se corta automáticamente si la conexión se interrumpe.

Apagado automático

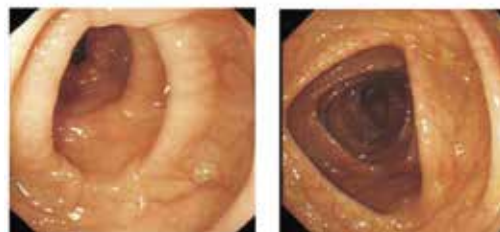
El riego se detiene automáticamente cada intervalo de 20 segundos.

Compatibilidad

Endolinq trabaja con las principales marcas de endoscopia y colonoscopia.



Pre lavado



Después del lavado

Especificaciones del producto

Entrada y salida

Presión máxima de alimentación:

<400 kPa

Tasa de flujo:

0 - 1000 ml/min

Tamaño y peso del producto

Dimensiones:

324 mm(W) * 160 mm(D) * 155 mm(H)

Peso:

6 Kg

Función

Duración de salida única: <20s

Ruido de operación: < 60 dB(A)

ENDOMED
Tecnologies S.A.C.

Dirección : Av. Los Álamos 309 , Urb. José Olaya
San Juan de Miraflores

Teléfono : (01) 368 - 7542

E-mail : ventas@endomed.com.pe
endomedsac@gmail.com

Web : www.endomed.com.pe

