

# ENDOLINQ™

## Insuflador de CO<sub>2</sub> endoscópico (Código-JSQB-P1)



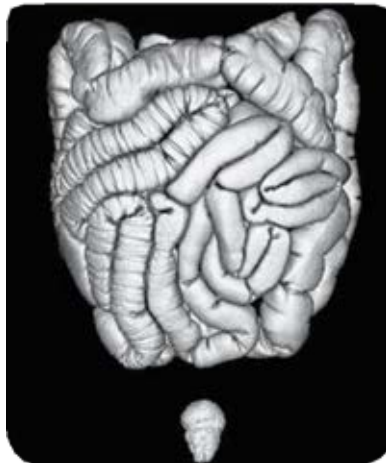
# Resumen general

El dióxido de carbono es un material más ideal para la insuflación en comparación con el aire ambiente, debido a su naturaleza de rápida absorción. La implementación de Dióxido de Carbono en procedimientos endoscópicos reduce drásticamente las molestias y dolor abdominal, previene complicaciones graves en caso de perforación.

## Insuflación de dióxido de carbono



## Insuflación de aire ambiente



El dióxido de carbono reduce significativamente los residuos de gas después del procedimiento ESD. (Endoscopy. 2013;45(5):335-41)

## Comodidad del paciente

El insuflador de CO2 Endolinq proporciona un mejor flujo y control de precisión en comparación con el regulador tradicional de dos etapas en el tanque de CO2.

## Diseño compacto

La carcasa compacta de Endolinq garantiza que pueda colocarlo en cualquier lugar, incluso en un carro muy apretado.

## Control de precisión

- Flujo de 3 niveles
- Pantalla numérica LED
- Apagado automático temporizado

## Compatibilidad

Endolinq trabaja con las principales marcas de endoscopia. Puede configurarlos fácilmente con adaptadores, esterilizarlos para uso repetido o utilizar accesorios desechables.

## Seguridad

- La alarma de presión advertirá al usuario y se apagará automáticamente en el umbral de presión alta o baja.
- El filtrado de flujo estabilizará el flujo de gas y filtrará las impurezas, garantizando un entorno seguro y estable.

# Accesorios

N° de parte	Descripción	Especificaciones	Empaque
EG-2102	Unidad de conector de salida		1 /set
EG-2005	Manguera de alta presión de CO2	M16×1.5-M12×1.5	1 /set
EG-2113	JSQB-PT1 Set de tubos en línea	Compatible con Pentax	1/set
EG-2114	JSQB-OP2 Set de tubos en línea	Compatible con Olympus MAJ-901	1/set
EG-2115	JSQB-FJ1 Set de tubos en línea	Compatible con Fujifilms WT-3	1/set
EG-2117	JSQB-JS1 Set de tubos en línea	Compatible con JINSHAN	1/set
EG-2118	JSQB-OP1 Set de tubos en línea	Compatible con Olympus MD-431	1/set
EG-2119	JSQB-FJ2 Set de tubos en línea	Compatible con Fujifilms WT-4	1/set

## Reductor de presión (MR152C-125)

			
EG-2103 Estándar para el Reino Unido BS NO.8	EG-2104 Estándar para Alemania DIN477#6	EG-2105 Estándar estadounidense CGA320	EG-2106 Estándar para Francia NF NO.C

## Unidad Central de Suministro de Gas

	<p>EG-2108 Estándar estadounidense</p> <p>EG-2109 Estándar para el Reino Unido</p> <p>EG-2110 Estándar para Francia</p> <p>EG-2111 Estándar para Alemania</p>
---	---

# ENDOLINQ™

## Insuflador de CO2 endoscópico

### Especificaciones del producto

---

**Entrada y Salida**

**Presión máxima de alimentación:**  
0.9 MPa (después de la  
despresurización)

**Volumen de salida:**  
2L/Min (± 0.3L/min)  
3L/Min (± 0.3L/min)

---

**Tamaño y  
peso del  
producto**

**Dimensiones:**  
128 mm(W) \* 330 mm(D) \* 155 mm(H)

**Peso:**  
5 Kg

---

**Requerimientos de energía Voltaje (CA):** 100-240 V

**Frecuencia:** 50 Hz

---

**ENDOMED**  
Tecnologies S.A.C.

**Dirección :** Av. Los Álamos 309 , Urb. José Olaya  
San Juan de Miraflores  
**Teléfono :** (01) 368 - 7542  
**E-mail :** [ventas@endomed.com.pe](mailto:ventas@endomed.com.pe)  
[endomedsac@gmail.com](mailto:endomedsac@gmail.com)  
**Web :** [www.endomed.com.pe](http://www.endomed.com.pe)

